

ご自宅での生活と変わらぬよう 在宅介護を支援します。

ショート ステイ

(短期入所療養介護)
次の定員で利用できます。
居室に空きがない時はお待ち頂くことがあります。
リハビリタウンくじ：10名
リハビリタウンくじユニット館：10名

介護しているご家族さまが、病気や冠婚葬祭、介護疲れ等で一時的に介護が困難になった時に、短期間、利用者さまのお世話をさせていただきます。看護・介護・リハビリを含め、日常生活全般にわたり、サービスを提供いたします。ご家族さまの介護負担を軽減することにより、一日でも長く在宅での生活が維持できるよう支援いたします。

居宅介 護支援 事業所

□介護が必要と感じたら ...
お気軽にご相談ください！
介護支援専門員（ケアマネジャー）が
ケアプランを作成します。

心豊かな
在宅生活を
応援します。

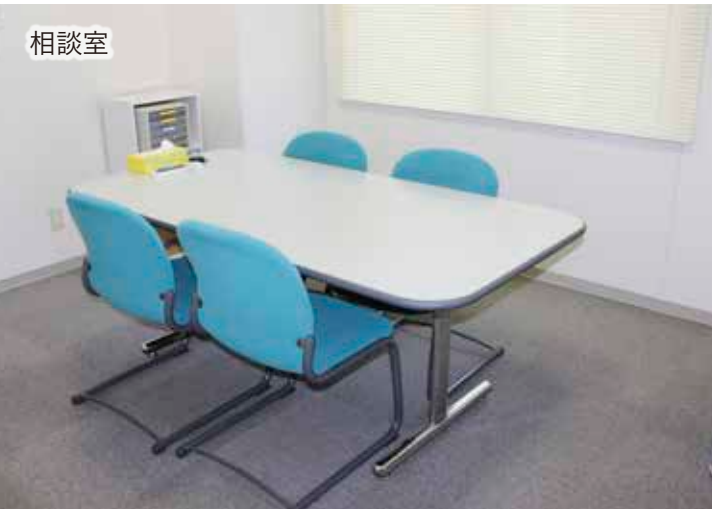
- ①介護保険の手続き（各種、代行申請）
 - ②介護計画書の作成（その方の状態にあった計画の提案や作成）
 - ③事業所との連絡調整（介護サービス事業所など）
 - ④施設情報や入所までの支援
 - ⑤自宅での介護方法等のアドバイス
 - ⑥地域の高齢者情報やその他制度の紹介（高齢者福祉・障がい者福祉）
- ※上記の他にも、病院との連携、地域包括支援センターとの連携、地域の民生委員とも連携を図り、皆様の在宅生活を支援させていただきます。



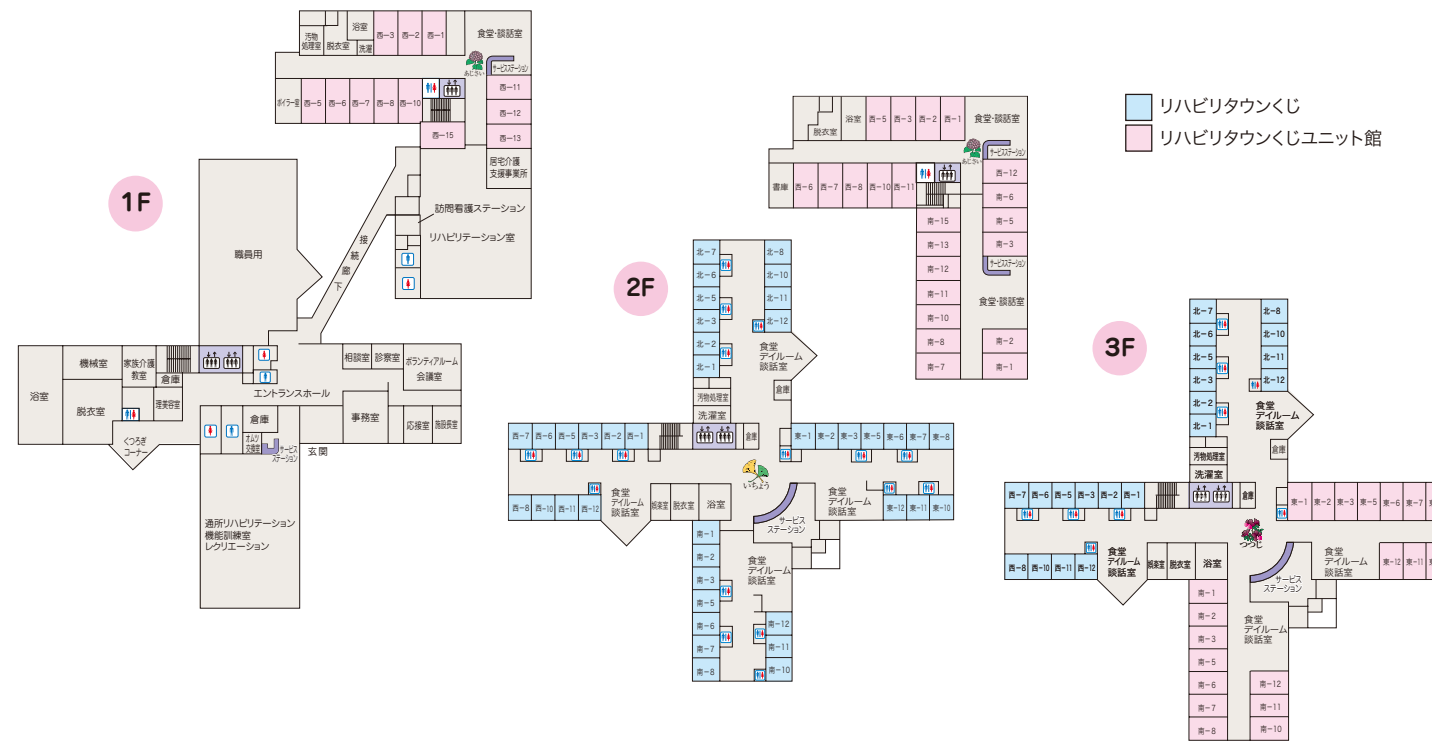
訪問 看護ステ ーション

□安心の在宅療養を支えます。
住み慣れた街で、家庭で安心して
療養できるように、看護師がサポート
します。

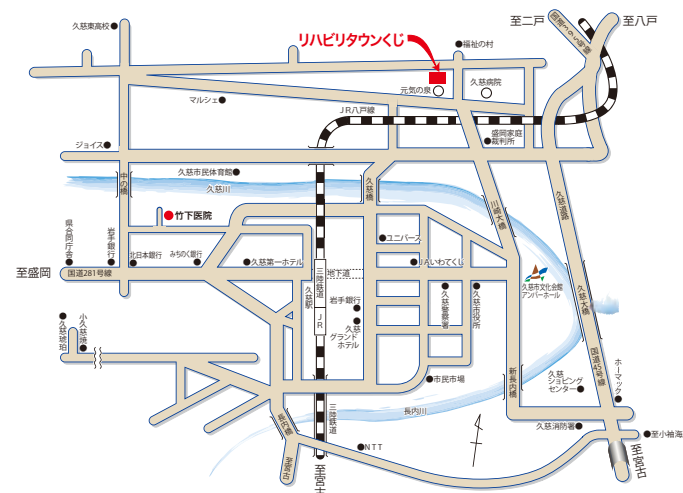
主治医（かかりつけ医）の診断で在宅看護が必要と判断された方の自宅へ看護師が訪問し、病状観察やカテーテルの管理などの医療処置、リハビリテーションなど、さまざまなサービスを提供します。また、健康上の問題や生活の相談に対応させていただきます。より安心して在宅療養を続けていただき、ご家族の方にもゆとりのある日々をお過ごしいただけます。



施設案内図



交通案内



施設概要

施設名称 介護老人保健施設リハビリタウンくじ
介護老人保健施設リハビリタウンくじユニット館
所在地 〒028-0014
岩手県久慈市旭町第8地割100番地2
運営主体 医療法人 健生会
建物概要 鉄骨造 3階建(本館) 2階建(ユニット館)
延床面積 5,877㎡ 敷地面積 2,984.76㎡
開設日 リハビリタウンくじ 平成17年4月1日
リハビリタウンくじユニット館 平成29年3月30日
居室数 全室個室 114室
利用定員 入所 リハビリタウンくじ 60名
(認知症専門棟40名)
リハビリタウンくじユニット館 54名
通所 45名(通所リハビリテーション)
協力病院 岩手県立久慈病院
しると内科・循環器クリニック
うじょう歯科クリニック

医療法人 健生会



介護老人保健施設 リハビリタウンくじ

介護老人保健施設 リハビリタウンくじ【入所・短期入所療養介護・通所リハビリ・訪問リハビリ】 TEL(0194)53-0056
介護老人保健施設 リハビリタウンくじ ユニット館【入所・短期入所療養介護】 TEL(0194)53-0056
リハビリタウンくじ 指定居宅介護支援事業所【居宅介護支援】 TEL(0194)53-6855
リハビリタウンくじ 訪問看護ステーション【訪問看護・居宅療養管理指導】 TEL(0194)75-3374

〒028-0014 岩手県久慈市旭町8地割100番地2 TEL (0194) 53-0056 代
FAX (0194) 52-8660 (各事業所共通)
URL <http://rehabilitown-kuji.jimdo.com/>



ご相談やご不明な点、施設見学の希望などございましたらお気軽にお問い合わせください。
短期入所、通所リハビリテーション、訪問看護等のご相談も承ります。



医療法人 健生会

介護老人保健施設 リハビリタウンくじ

「地域に生きる」を支えます

【基本理念】

『利用者様の尊厳を尊重し、安心安全で
質の高いサービス』を提供します。

【施設方針】

やさしさに会う施設を
やすらぎに会う施設を
生きがいに出会う施設を 目指しています。
医療・介護・福祉の人材育成に努めます。



あなたの人生に
より添いたい。

介護が必要になっても
ごく当たり前の暮らしを営むこと、
自宅での生活リズムに近い暮らしをしていただくことを
大切にします。



エントランス



ロビー

全室個室のユニットケアです。

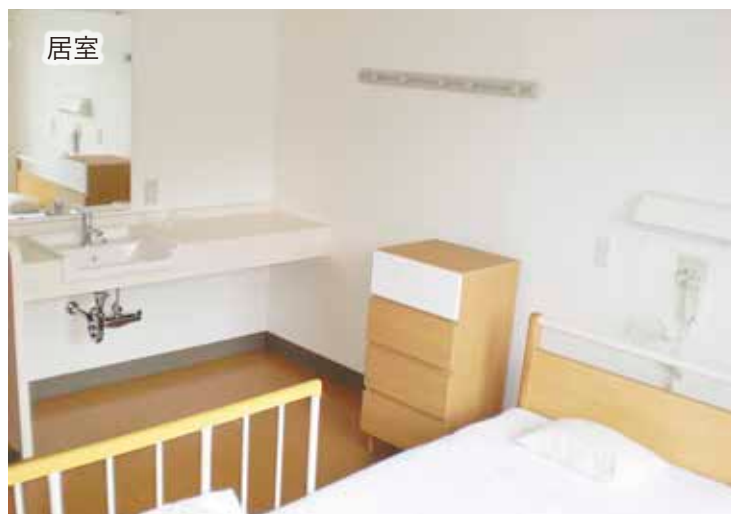
施設の居室をいくつかのグループに分けて、それぞれをひとつの生活単位（ユニット）とし、少人数の家庭的な雰囲気の中でケアを行います。ご利用者さまのプライバシーを守ることはもちろん、ユニットならではのきめ細かいケアを提供します。

笑顔あふれる、いきいき老後のお手伝い

- 地域に開かれた施設として、地域の生活を基盤とした明るい生活を送っていただけるよう、心のこもったサービスの提供を心がけています。
- ご利用者さまの心身機能の維持向上や日常生活自立のために、家族と一緒に暮らしているような家庭的な雰囲気の環境づくりに努めています。
- 作業療法、理学療法、その他無理のないリハビリテーションを行い、これからの心豊かな時間を過ごすお手伝いをいたします。



ナースステーション



居室



リビング



特殊浴室



一般浴室

その人らしい生活が
過ごせるように支援します。

入所

ご利用いただける方：要介護1～5と認定された方
定員：114名

医師・看護・介護・リハビリスタッフ（作業療法士・理学療法士）・管理栄養士・介護支援専門員等の専門スタッフが連携してサービス計画を作成。日常生活における生活リハビリを中心としながら、医学的管理のもと、ご利用者さまに応じた食事・排泄・入浴等のケアを行います。居室は、ご利用者さまのプライバシーと尊厳を尊重し、全室個室のユニットケアを提供します。

◇看護・介護

看護スタッフは日常の小さな心身の変化に目を配り、医師の指示により日々の健康状態や投薬などの全身管理をいたします。最も身近なサービスをさせていただき介護スタッフは看護スタッフとともに、24時間体制で、同じ目・同じ心で感じることのできる感性を大切にご利用者さまの良き聞き手・癒し手となります。万が一病状が急変した場合でも、協力医療機関で適切で速やかな治療を受けることができるので安心です。

◇リハビリ

医師の指示のもと、専門のリハビリスタッフ（作業療法士・理学療法士）が、ご利用者さま一人ひとりの状態に応じてサポートいたします。介護老人保健施設でのリハビリの役割は、残された心身機能を生かし、いかに快適な生活を送っていただけるかを支援することです。ご利用者さまの中には複雑な疾患と様々な症状を抱えているケースが多いため、個々の状態や希望にそったサービスを提供するため各種リハビリ機器を取り揃えています。また、認知症のリハビリテーションにも力を入れ、個別訓練を行っています。心身機能の自立に向けた支援と、個々の希望に合わせた関わり方を大切に、リハビリ計画の提案に努めています。



リビング

そのひとらしさを
笑顔で
応援します。



リハビリテーション室

**通所
リハビリ**

皆様の健康づくりと
生きがいのお手伝い。

定員：45名（介護予防含）

ご利用者さまの心身機能の維持向上や日常生活の自立のために必要なリハビリテーション、食事・入浴・レクリエーションなどのサービスを日帰りでご利用いただけます。

可能な限り自宅において自立された生活を送るため、居宅介護サービス計画に基づき、必要なリハビリテーションを行い、心身機能の維持回復を目指します。

施設からご自宅までの送迎車をご用意しておりますので、安心してリハビリを続けることができます。



通所リハビリテーション室



筋力トレーニングマシン

明るい笑顔は
元気の
バロメーター

◇食 事

素材や調味料にこだわり、季節を感じるからだにやさしい食事を提供しています。『衣・食・住』の中でも、1日3回の食事はご利用者さまにとって高いウエイトを占める楽しみの一つと考え、健康面だけでなく味や見た目でも楽しめる献立作成に努めています。管理栄養士や調理師が味や量、彩り等を常にチェックしています。

？ 介護老人保健施設とは

介護保険制度の下で病状が安定期にあり入院治療をする必要はないが、リハビリや看護・介護を必要とする要介護者を対象に医学的管理の下に看護師等専門のスタッフが、日常生活の維持していくためのサービスを提供する施設です。

施設では、在宅の生活への復帰をめざしてサービスを提供します。

退所時には、ご本人やご家族に適切な指導を行うとともに、退所後の主治医や居宅支援事業者等との密接な連携に努めます。

i ご利用の流れ

まずは、お問い合わせください。
介護老人保健施設 リハビリタウンくじ
☎0194-53-0056

①医療機関の診断書及び、支援相談員との面接、様子伺いいたします。

入所

通所

②入所判定会議（入所の可否を判定します。）

利用調整

③結果をご家族へご連絡いたします。

サービス担当者会議

リハビリタウンくじのご利用